



# Le mystère de la banane masquée

Voici une activité à réaliser à l'occasion de la semaine 2 du *Défi Santé* 2018, qui a pour thème **Les explorateurs gourmands**. Le mystère de la banane masquée consiste à tester votre connaissance des fruits et légumes. Pour cela, vous devrez faire appel à vos cinq sens (vue, odorat, ouïe, toucher et goût).



## Compétences

Compétences pédagogiques pour l'élève :

- Promouvoir les saines habitudes de vie

Compétences professionnelles mises de l'avant par cette activité :

- Planification et organisation d'activités pour enfants et groupes d'enfants

Intentions pédagogiques (suggestions) :

Faire découvrir de nouveaux fruits et légumes par les cinq sens

Groupe d'âge :

Multi-âge

Matériel requis :

- Plusieurs fruits et légumes différents, dont certains coupés en morceaux
- Petits bols et ustensiles ou cure-dents pour les fruits et légumes à goûter
- Sacs de papier brun pour cacher les fruits et légumes
- Bandeaux ou foulards pour bander les yeux

# Le mystère de la banane masquée

## Démarche

### 1. Formez les équipes

Divisez le groupe en un nombre pair d'équipes (selon le nombre d'élèves). Vous pouvez former des équipes inégales ou même jouer un contre un : ce n'est pas important. L'idée : un membre de chaque équipe fait passer une épreuve du test ci-dessous à un membre de l'autre équipe, et vice-versa

### 2. Préparez-vous

Avant de commencer, lisez bien les 5 épreuves afin de préparer vos aliments et d'avoir le matériel nécessaire

Chaque équipe choisit, sans le dire à l'autre équipe, 5 fruits et légumes différents, qui serviront aux 5 épreuves du test (voir page suivante)

### 3. Entamez le jeu

Lorsque vous êtes prêts, les élèves passent les épreuves du test de la page suivante à tour de rôle. Chaque élève dispose à chaque épreuve de 2 essais pour trouver de quel aliment il s'agit. Chaque équipe récolte un point lorsqu'un de ses membres a une bonne réponse

Pour les plus grands

- Ils peuvent remplir le tableau en écrivant le nom du fruit ou du légume en jeu et la réponse donnée par l'adversaire
- La troisième colonne sert à inscrire les caractéristiques du fruit ou du légume qui ont permis au joueur de l'identifier ou qui l'ont induit en erreur
- Ils doivent ensuite inscrire 1 point pour une bonne réponse ou 0 point pour une mauvaise réponse

Pour les plus petits

- C'est l'éducateur qui peut faire passer les épreuves aux élèves des deux équipes
- Il pourra également inscrire les points dans le tableau et demander aux élèves de lui décrire les caractéristiques du fruit ou du légume qui leur ont permis de l'identifier ou qui l'ont induit en erreur afin de l'inscrire dans le tableau

### 4. Participez au tirage

N'oubliez pas de prendre une photo de l'activité et de l'envoyer à [info@defisante.ca](mailto:info@defisante.ca) afin de participer au tirage!



ASSOCIATION  
QUÉBÉCOISE DE LA  
GARDE SCOLAIRE

SOUTENIR  
REPRÉSENTER  
MOBILISER

402, rue Verchères  
Longueuil (Québec) J4K 2Y6  
450 670-8390 / 1 800 363-0592  
[gardescolaire.org](http://gardescolaire.org)

**Défi Santé**  
GARDE SCOLAIRE

300, rue Léo-Pariseau, bureau 1810  
Montréal (Québec) H2X 4B3  
514 985-2466  
[DefiSante.ca](http://DefiSante.ca)

# LE MYSTÈRE DE LA BANANE MASQUÉE



## LE TEST

1

### LE TOUCHER

Cachez un fruit ou un légume dans un sac opaque. Demandez à votre adversaire de glisser sa main dans le sac et de deviner quel est cet aliment uniquement en le tâtant.



2

### L'ODORAT

Bandez les yeux de votre adversaire. Coupez un FRUIT en 2 et faites-le-lui sentir. Saura-t-il le reconnaître?



3

### LA VUE

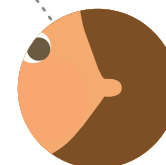
Posez devant votre adversaire un fruit ou un légume préalablement coupé en dés minuscules. Il doit vous dire quel est cet aliment, uniquement en le regardant. S'il le faut, faites-lui pincer son nez.



4

### L'OUÏE

Bandez les yeux de votre adversaire. Choisissez un fruit ou un légume croquant, prenez-en une bouchée et mastiquez-la. Après vous avoir écouté, votre adversaire doit deviner quel est l'aliment que vous mâchiez.



5

### LE GOÛT

Bandez les yeux de votre adversaire et donnez-lui une bouchée d'un fruit ou d'un légume. Peut-il vous dire ce que c'est?



MISSION

# LE MYSTÈRE DE LA BANANE MASQUÉE

Défi Santé

GARDE SCOLAIRE



1. Remplis le tableau en écrivant le nom du fruit ou du légume en jeu et la réponse donnée par l'adversaire.
2. Dans la troisième colonne, inscrites les caractéristiques du fruit ou du légume qui ont permis au joueur de l'identifier ou qui l'ont induit en erreur.
3. Inscris 1 point pour une bonne réponse ou 0 point pour une mauvaise réponse.

	FRUIT OU LÉGUME MYSTÈRE	RÉPONSE	CARACTÉRISTIQUES	POINTS
1				
2				
3				
4				
5				